

LEGENDA

ARMATURA

- LEPTIR VENTIL
- ELEKTROMOTORNI LEPTIR VENTIL
- NEPOVRATNA KLAPNA
- ELEKTROMOTORNI VENTIL
- HVATAČ NEČISTOĆE
- ELEKTROMAGNETNI VENTIL
- KALORIMETAR
- GUMENI KOMPENZATOR
- VENTIL SIGURNOSTI SA OPRUGOM
- ZAPORNA SLAVINA-navojna
- BALANSNI VENTIL
- MANOMETAR, TERMOMETAR
- REDUCIR KOMAD
- ELEKTRO PUMPA
- ELEKTRO PUMPA FREKVENTNO REGULISANA

OPREMA U KOTLARNICI

- 1 - Toplovodni kotao 995kW, t=90/70°C
- 1.1 - Uređaj za loženje
- 1.P1 - Kottlovska pumpa, Grundfos TPE 100-110/4-S, Q=72,8m³/h, H=0,6bar, Pel.=3,0kW
- 1.V1 - Trokraki mešni ventil za zaštitu hladnog kraja kotla CV-316GG + MC160, DN80/PN16
- 1.2 Ekspanziona posuda Pneumatex Statico SU200.6
- 1.3 - Otprašivač dimnih gasova
- 2 - Toplovodni kotao 995kW, t=90/70°C
- 2.1 - Uređaj za loženje
- 2.P1 - Kottlovska pumpa, Grundfos TPE 100-110/4-S, Q=48,5m³/h, H=0,6bar, Pel.=3,0kW
- 2.V1 - Trokraki mešni ventil za zaštitu hladnog kraja kotla CV-316GG + MC160, DN80/PN16
- 2.2 Ekspanziona posuda Pneumatex Statico SU200.6
- 2.3 - Otprašivač dimnih gasova
- 3 - Razdelnik razvodne vode, t=90°C ; DN500; L=2400mm
- 4 - Sabirnik povratne vode, t=70°C ; DN500; L=2400mm
- 5.1-5.2 - Akumulatori tople vode, V=14m³ ; Ø2000mm
- 6 - Sistem održavanja pritiska sa kompresorom, Pneumatex Compresso10.2-6+CG2000.6+CG2000.6E+PLENO P
- 7.1 - Sistem za hemijsku pripremu vode
- 7.2 - Sistem za kondicioniranje vode
- 8 - Baterija za hlađenje rashladne jame
- 9 - Rashladna jama, V=1m³
- 10 - Pumpa za praženje rashladne jame
- 1P - Granska pumpa Grana I Grundfos TPED 150-220/4, Q=144 m³/h, H=1,48bar, Pel.=18,5kW
- 1V - Trokraki mešni ventil CV-316GG + MC160, DN150/PN16

NAPOMENE

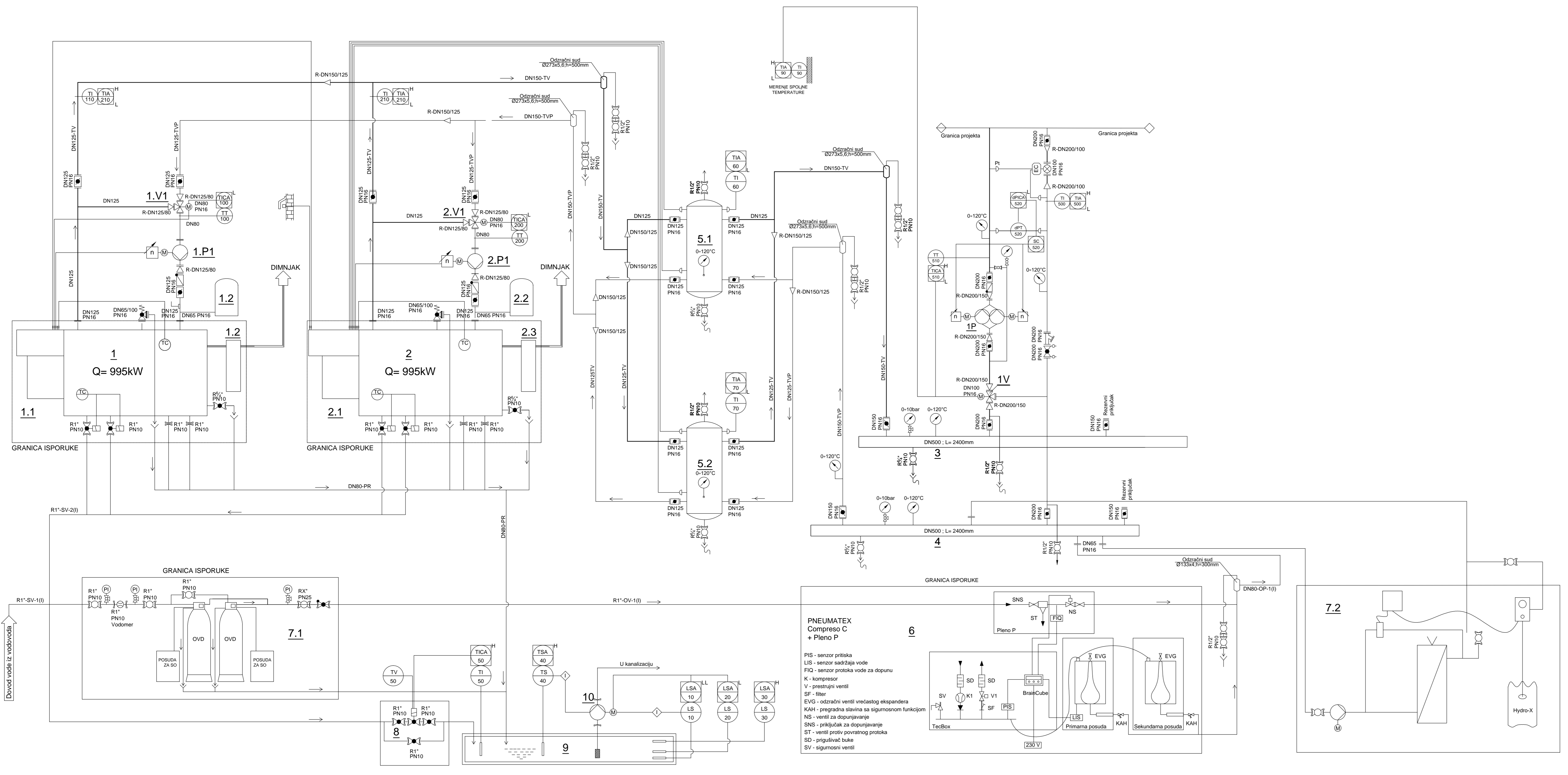
- Sve cevovode i posude tople vode izolovati mineralnom vunom u oblozi od Al-lima prema tehničkim uslovima
- Na najvišim tačkama cevovoda izvesti odvađzušenja, a na najnižim pražnjenja
- Cevovode voditi pod nagibom 2-5‰.

CEVOVODI

- TV TOPLA VODA t=90°C
- TVP TOPLA VODA POVRATNA t=70°C
- SV SVEŽA VODA
- OV OMEKŠANA VODA
- PR PRAŽNENJE
- ODV ODVAĐZUŠENJE
- OP ODRŽAVANJE PRITISKA
- IMP PULSNI VOD
- GRANICA PROJEKTA
- SMER KRETANJA FLUIDA

OZNAKA CEVOVODA

- Prečnik cevovoda (izolovan)
- Vrsta fluida
- Broj cevovoda (izolovan)
- DN150 - TV - 1(1)
- PRIRUBNIČKI SPOJ
- NAVUJNI SPOJ
- ZAVARENI SPOJ



**PNEUMATEX Compresso C + Pleno P**

PIS - senzor pritiska  
 LIS - senzor sadržaja vode  
 FIO - senzor protoka vode za dopunu  
 K - kompresor  
 V - prestupni ventil  
 SF - filter  
 EVG - odražni ventili vrecastog ekspandera  
 KAH - pregratna slavina sa sigurnosnom funkcijom  
 NS - ventili za dopunjavanje  
 SNS - priključak za dopunjavanje  
 ST - ventili protiv povratnog protoka  
 SD - prigušivač buke  
 SV - sigurnosni ventili



0	početno izdanje	VII 2019	Miljan Marašević, dipl.inž.maš.	
revizija	opis revizije	datum	odgovorni projektant	potpis
NAZIV PROJEKTA		NAZIV INVESTITORA		
19U01-2-IDR-M		Kancelarija za upravljanje javnim ulaganjima Beograd, Nemanjina 11		
broj dela projekta	vrsta tehničke dokumentacije	oznaka	NAZIV OBJEKTA	
19U01-2-IDR-M	Idejno rešenje	IDR	Kompleks kotlarne na drvenu sečku Arilje, zdravstveni centar Učice-Arilje, Vojvode Mišića br.26 kp 244/5 KO Arilje	
ODGOVORNI PROJEKTANT	MILJAN MARAŠEVIĆ, dipl.inž.maš.			paraf
SARADNICI		OZNAKA I NAZIV DELA PROJEKTA		
		6 - PROJEKAT MAŠINSKIH INSTALACIJA		
		NAZIV CRTEŽA		
		Tehnološka šema kotlarne		
sveska	datum	razmera	broj crteža	revizija
6/1	VII 2019	1 : 500	19U01-2-IDR-M-02	0